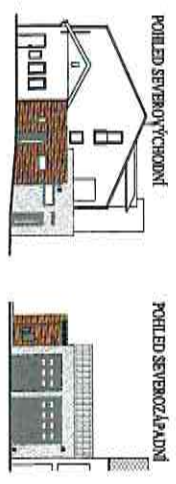


SOUHLAS MAJITELE SOUSEDNÍHO POZEMKU PARC.Č. 319 K.Ú. MALÉ HOŠTICE  
Jako majitel sousedního pozemku parc.č. 319 k.ú. Malé Hoštice a stávající na tomto pozemku souhlasím s umístěním zářezů stávajících úprav, přírůbků a nástavby objektu sousedního garáže včetně všech souvisejících stávajících přípojek vody a splaškové kanalizace, vnějších rozvodů odpadové kanalizace, úprav přípojek elektrické energie a provedení zpevněných ploch a terasních úprav dle této smlouvy.  
Souhlasím s provedením přírůbků garáže do společné hranice parcel pozemků a s přistavěním nového obvodového zdíva garáže ke stávajícímu zdívu objektu na pozemku parc.č. 319 k.ú. Malé Hoštice.  
Souhlasím s provedením úprav zakončení střešní roviny a úpravou podzemního žlábu stávajícího objektu.  
Souhlasím s případným přesahem požární ochranného prostoru a zářezů vnějšího zdíva nové navrhované garáže na pozemek parc.č. 319 k.ú. Malé Hoštice.  
Tento souhlas lze použít dle §96 odst.3 písm. d) stavebního zákona k vydání územního souhlasu a rovněž dle §105 odst. 2 písm. f) stavebního zákona k vydání občasných souborů.

Proze dne 26.5.2021  
CETIN a.s.

POHLEDY



LEGENDA:

- NAVRHOVANÁ ZDĚNÁ NEPODSKLEPENÁ ČERTELNÁ DVOUNÁBRŽ CELKOVÝCH ROZMĚRŮ 10,45x11,11m s PLOCHOU STŘECHOU A PŮLOVOU KRYTINOU S VÝŠKOU PO ATIKU 4,65m  
ZASTAVĚNÁ PLOCHA 106m<sup>2</sup>
- HRANICE POZEMKU DLE KATASTRU NEMOVITOSTÍ  
POMOCNÉ OBRVYŠY DLE KATASTRU NEMOVITOSTÍ  
POMOCNÉ OBRVYŠY HRANIC ZPEVNĚNÝCH PLOCH
- PO PROJEKTOVÁNÍ S PŘÍMOKU CETIN, a.s. BUDE PROVEDENO ODPOJENÍ KABELOVÉ PŘÍPOJKY ELEKTRONICKÝ KOMUNIKACÍ
- NAVRHOVANÁ TRASA NOVÉ PŘÍPOJKY SPLAŠKOVÉ KANALIZACE S NÁPOJENÍM NA VEŘEJNÝ ŘÁD SPLAŠKOVÉ KANALIZACE. CELKOVÁ DĚLKA VNĚJŠÍHO VEDENÍ 14,5m
- NAVRHOVANÁ TRASA DEŠŤOVÉ KANALIZACE S NÁPOJENÍM NA VNĚJŠÍ ROZVOD OBEČNÍ DEŠŤOVÉ KANALIZACE CELKOVÁ DĚLKA VNĚJŠÍHO VEDENÍ 2,2m
- NAVRHOVANÁ TRASA NOVÉ PŘÍPOJKY VODY S NÁPOJENÍM NA VEŘEJNÝ ŘÁD SPOLEČNOSTI SMLVAK OSTRAVA, s.r.o. CELKOVÁ DĚLKA VNĚJŠÍHO VEDENÍ 18,1m
- STÁVAJÍCÍ ZEMNÍ KABEL NN - AYYX 4x35 V MAJETKU SPOLEČNOSTI ČEZ DISTRIBUCE BUDE V RÁMCI PŘELOŽKY ODPOJEN A ZASTŘEN DO NOVÉ HDS ROZVODNICE V NÍCE NA OBJEKTU

LEGENDA NOVÝCH ZPEVNĚNÝCH PLOCH:

- PROVEDENÍ NOVÉ POJIZDNÉ A POCHŮZNÍ ZPEVNĚNÉ PLOCHY PŘED VJEZDEM DO OBJEKTU PO ODBOURÁNÍ STÁVAJÍCÍ ASPALTOVÉ PLOCHY. PROVEDENÍ Z BETONOVÉ MALOFORMÁTOVÉ DLAŽBY VE SKLADBĚ PRO ZEMNÍ VÝKRESU ŘEZU  
LEMOVÁNÍ SILNIČNÍ OBRUBOU DO BETONOVÉHO LOŽE - NOVÉ PROVEDENÁ V DĚLCE 13,0m.  
CELKOVÁ PLOCHA 50,5m<sup>2</sup>
- NOVÁ ZPEVNĚNÁ PLOCHA V VSTUPU DO OBJEKTU Z BETONOVÉ MALOFORMÁTOVÉ DLAŽBY VE SKLADBĚ POCHEZ - SKLADBA "H" DLE VÝKRESU ŘEZU  
LEMOVÁNÍ CHODNÍKOVOU OBRUBOU DO BETONOVÉHO LOŽE V DĚLCE 6m.  
SPADOVÁNÍ OD OBJEKTU. CELKOVÁ PLOCHA 4m<sup>2</sup>
- NOVÁ PLOCHA VEŘEJNÉ ZELENE, NÍZKÉ KŘOVINY DLE STÁVAJÍCÍ VEŘEJNÉ PLOCHY NÁMĚSTÍ CELKOVÁ PLOCHA 12m<sup>2</sup>. OBNOVENÁ BUDE ROVNEŽ VEŘEJNÁ ZELEN PO PROVEDENÍ PŘÍPOJEK VODY A KANALIZACE V CELKOVÉ PLOŠE CCA. 9m<sup>2</sup>.
- NOVÁ PLOCHA OKAPOVÉHO CHODNÍKU ŠÍŘKY 400mm (PŘED OBJEKTEM 300mm) TŘÍDEŇ KOPANÝ STĚNK FRAKCE 8-16 NA GEOTEXTILII. LEMOVÁNÍ ZAHŘADNÍ BETONOVOU OBRUBOU V DĚLCE 15m.  
CELKOVÁ PLOCHA 4,0m<sup>2</sup>
- V RÁMCÍ PROVÁDĚNÍ KONEČNÝCH TERÉNNÍCH ÚPRAV A NÁPOJENÍ NOVÝCH ZPEVNĚNÝCH PLOCH KOLEM OBJEKTU BUDE PROVEDENO PŘELOŽENÍ STÁVAJÍCÍHO CHODNÍKU Z BETONOVÉ DLAŽBY V CELKOVÉ PLOŠE 25m<sup>2</sup> S VNĚJŠÍM BETONOVÝM OBRUBOU NA STRANĚ PŘILEHLÉ K NOVÝM ZPEVNĚNÝM PLOCHÁM V CELKOVÉ DĚLCE 15m
- VÝŠKOPISNÉ BODY PO PROVEDENÍ ZÁMĚRU - RELATIVNÍ, VZTAŽENÉ K VÝŠCE ±0,000

ZOBRAZENÝ PROJEKTANT		VYPRACOVAL	
Ing. Jan Pospíšil		Ing. Petr Přileger	
INVESTOR:	Stavutární město Opava městská část Malé Hoštice		
MÍSTO STAVBY:	parc.č. 310/25, 310/26, 310/27, 310/28 k.ú. Malé Hoštice		
STAVEBNÍ ÚPRAVY, PŘÍSTAVBA A NÁSTAVBA GARÁŽE JSDH MALÉ HOŠTICE			
OBSAH VÝKRESU:  KOORDINAČNÍ SITUACE			
		APOSPÍŠIL PROJEKTY	
IČO: 262 22 12 12 sídlo: 771 645 193, 770 077 406 e-mail: jan.pospisil@apospisilprojekty.cz, petr.prileger@apospisil.cz web: apospisilprojekty.cz		ZAKÁZKA: 0070/01-19903	
DAŤUM		04/2021	
FORMÁT		A3	
Č. ZAKÁZKY		--	
STUPĚŇ PD		UR+DSP	
MĚŘÍTKO:	1:200		ČÍSLO VÝKRESU:  C.03b

1) CETIN a.s. jako majitel sousedního pozemku p.č. 319 a k.ú. Malé Hořovice upozorněje žadatele na zajištění statiky základů našeho objektu při provádění výkopových a stavebních prací na realizovaném zámečku. zodpovídací za případné statické poruchy vzniklé při provádění uzavíraného důla.

2) zatuplení fasády v šířce 12 cm a okapový chodník v šířce 40 cm bude prováděn již na naší parcele. Při provádění těchto prací bude stavební činnost prováděna z naší parcely p.č. 319 a CETIN a.s. bere toto skutečnost na vědomí.

3) Tento souhlas nenahrazuje vyjádření o existenci tlaku stb.